

คู่มือการติดตั้งและใช้งานอุปกรณ์อิเล็กทรอนิกส์ในสำนักงาน กลุ่มความรู้ สำนักงานศูนย์การศึกษาจังหวัดสมุทรสงคราม

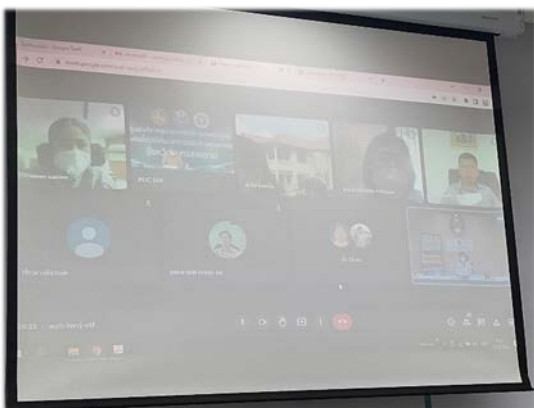
1) การติดตั้งและใช้งานอุปกรณ์ประกอบการประชุม ห้องประชุมพรรณพฤกษา



อุปกรณ์ควบคุมเสียง ภายในห้องประชุม



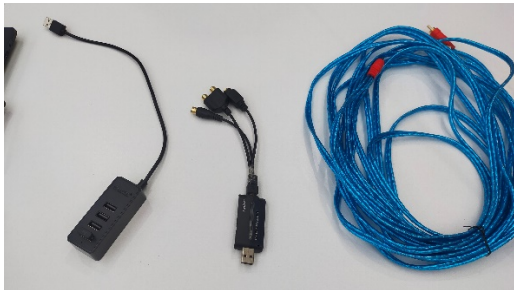
เปิดสวิตช์ไฟทั้งหมด



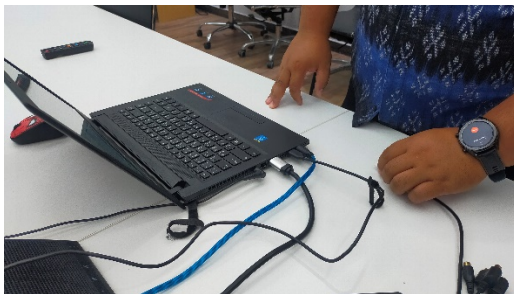
เปิดจอโปรเจกเตอร์



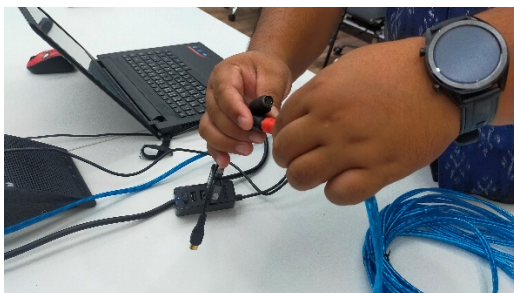
ติดตั้งอุปกรณ์ส่งสัญญาณภาพ
เชื่อมต่อกับคอมพิวเตอร์

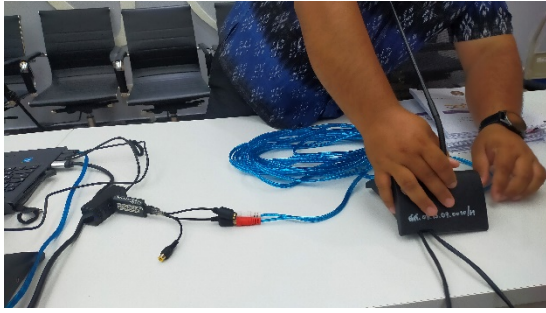


อุปกรณ์ต่อพ่วงสัญญาณภาพและเสียง

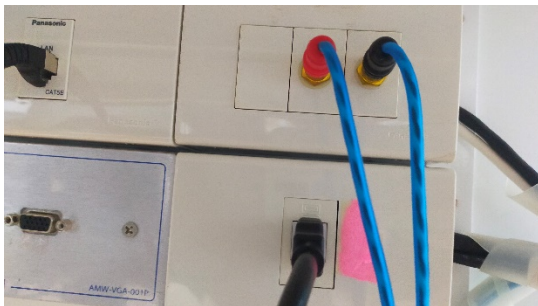


ต่อสายอุปกรณ์สัญญาณภาพและเสียง เข้า
กับคอมพิวเตอร์





ต่อสายอุปกรณ์สัญญาณภาพและเสียง เข้ากับไมโครโฟน



เชื่อมต่อสายสัญญาณภาพและเสียง เข้ากับจุดส่งสัญญาณภายในห้อง

คลิปวิดีโอ การติดตั้งและการใช้งานอุปกรณ์ในห้องประชุมพร้อมพจนานุกรม



2) การติดตั้งและใช้งานอุปกรณ์ประกอบการประชุม ห้องประชุมทองจักรี



เปิดเครื่องควบคุมเสียงภายในห้องประชุม



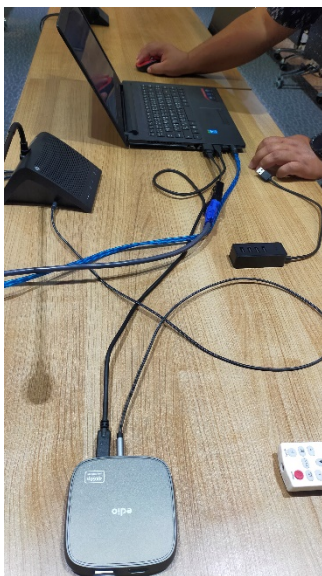
จัดเตรียมอุปกรณ์ภาพและเสียง



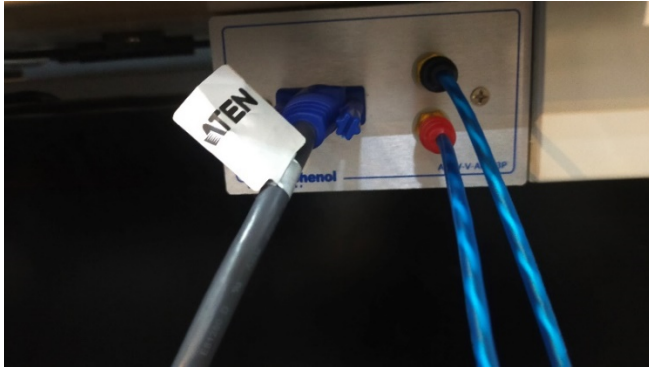
ติดตั้งอุปกรณ์ภาพ



เชื่อมต่อสายสัญญาณภาพเข้าสู่
กล่องรับสัญญาณ



เชื่อมต่ออุปกรณ์ส่งสัญญาณภาพและเสียง
เข้าสู่คอมพิวเตอร์ ผ่านอุปกรณ์แปลงช่องส่ง
สัญญาณ



จุดปล่อยสัญญาณภาพและเสียงสู่คอมพิวเตอร์

คลิปรีวิดีโอ การติดตั้งและใช้งานอุปกรณ์ในห้องประชุมทองจักรี

